

SBS A2 | AISI304

PARAFUSO AUTO-PERFURANTE PARA MADEIRA- METAL

PARAFUSO BIMETÁLICO

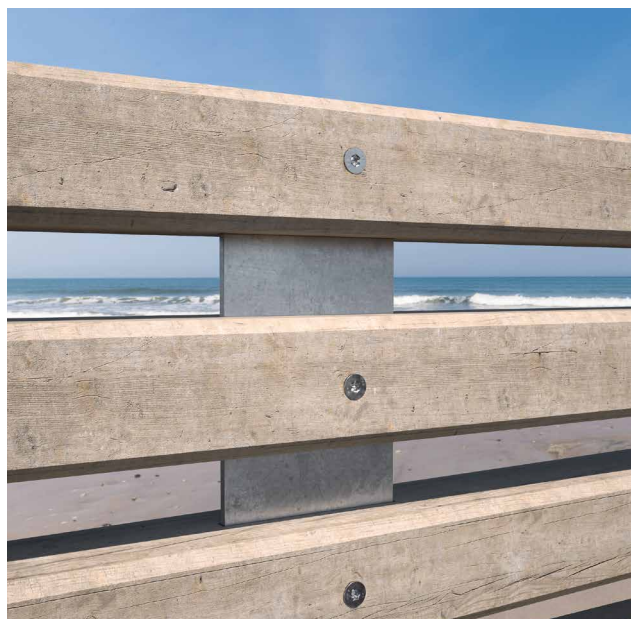
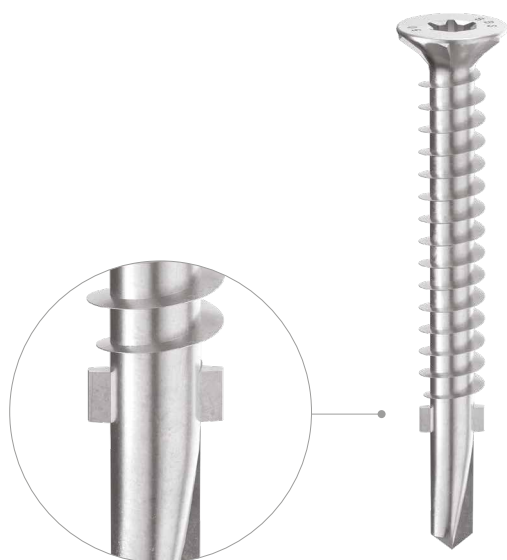
A cabeça e o corpo são fabricados em aço inoxidável A2 | AISI304 para elevadas resistências à corrosão. A ponta é realizada em aço carbônico para uma excelente capacidade de perfuração.

PONTA MADEIRA-METAL

Broca especial auto-perfurante com geometria de ventilação para uma excelente capacidade de perfuração seja em alumínio que em aço. As aletas protegem a rosca do parafuso durante a penetração na madeira.

AÇO INOXIDÁVEL

Ideal para aplicações no exterior graças à cabeça e ao corpo fabricados em aço inoxidável A2 | AISI304. Escareadores sub-cabeça afiados para um perfeito acabamento superficial do elemento de madeira.



BIT INCLUDED

DIÂMETRO [mm]

3,5 **4,8** 6 8

COMPRIMENTO [mm]

25 **45** 120 240

CLASSE DE SERVIÇO

SC1 **SC2** **SC3**

CORROSIVIDADE ATMOSFÉRICA

C1 **C2** **C3** **C4**

CORROSIVIDADE DA MADEIRA

T1 **T2** **T3** **T4**

MATERIAL

A2 aço inoxidável austenítico A2 | AISI304
AISI 304 (CRC II)



CAMPOS DE APLICAÇÃO

Fixação direta e sem pré-furo de elementos de madeira em subestruturas de:

- em aço S235 com uma espessura máxima de 6,0 mm
- em alumínio com uma espessura máxima de 8,0 mm

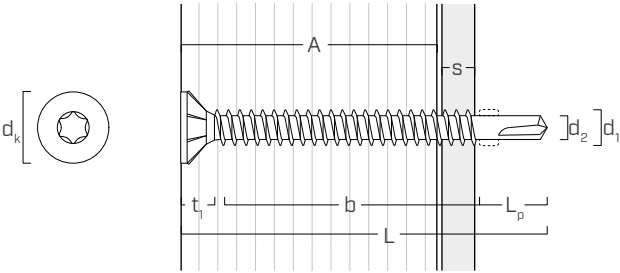
CÓDIGOS E DIMENSÕES

d ₁ [mm]	CÓDIGO	L [mm]	b [mm]	A [mm]	s _S [mm]	s _A [mm]	pçs
4,8 TX 25	SBSA24845	45	31	30	1 ÷ 3	2 ÷ 3	200
5,5 TX 25	SBSA25555	55	39	37	2 ÷ 5	3 ÷ 5	200

d ₁ [mm]	CÓDIGO	L [mm]	b [mm]	A [mm]	s _S [mm]	s _A [mm]	pçs
6,3 TX 30	SBSA26370	70	53	49	3 ÷ 6	4 ÷ 8	100
	SBSA263120	120	103	99	3 ÷ 6	4 ÷ 8	100

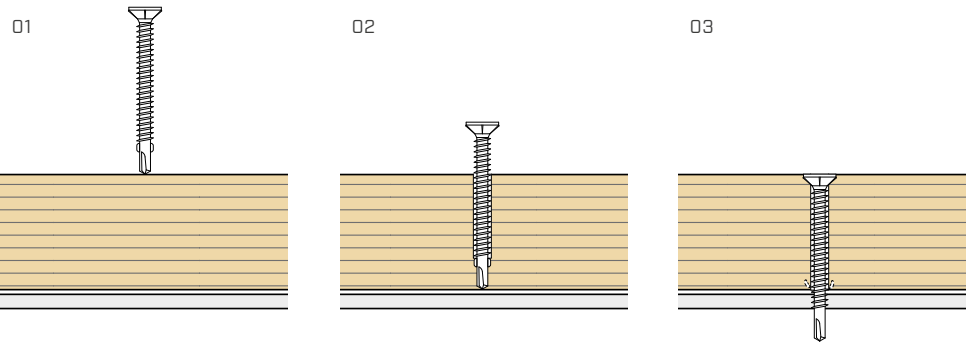
s_S espessura perfurável chapa aço S235/St37
s_A espessura perfurável da chapa de alumínio

GEOMETRIA

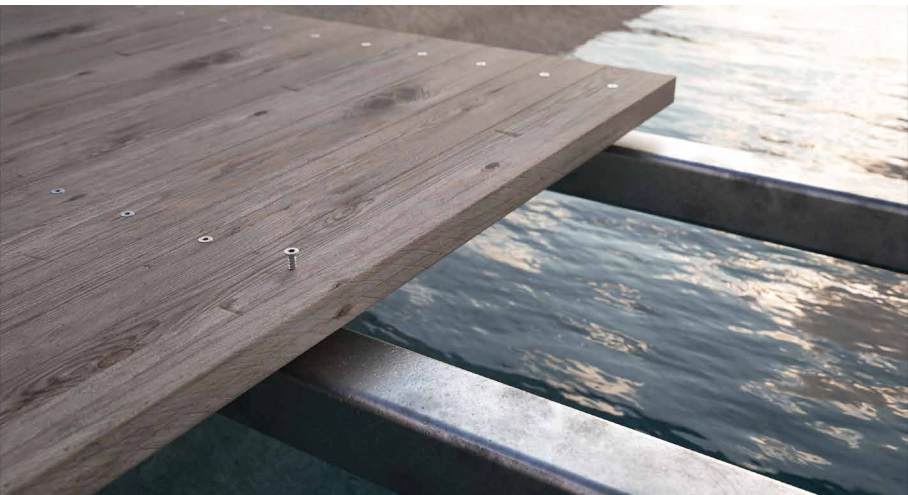


Diâmetro nominal	d ₁	[mm]	4,8	5,5	6,3
Diâmetro da cabeça	d _K	[mm]	9,25	10,50	10,50
Diâmetro do núcleo	d ₂	[mm]	3,50	4,15	4,80
Espessura da cabeça	t ₁	[mm]	4,25	4,85	4,50
Comprimento da ponta	L _p	[mm]	10,3	10,0	12,0

INSTALAÇÃO



RECOMENDAÇÕES
DE APARAFUSAMENTO:
aço: v_S ≈ 1000 - 1500 rpm
alumínio: v_A ≈ 600-1000 rpm



AMBIENTE EXTERNO
O aço inoxidável do tipo austenítico A2 oferece uma maior resistência à corrosão. Adequado para aplicações no exterior até 1 km do mar e em madeiras ácidas da classe T4.